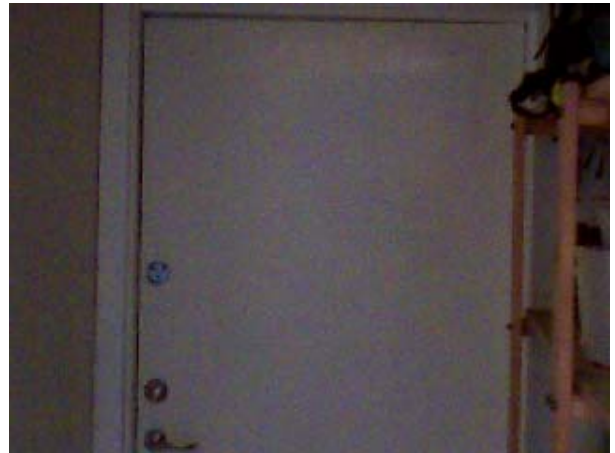
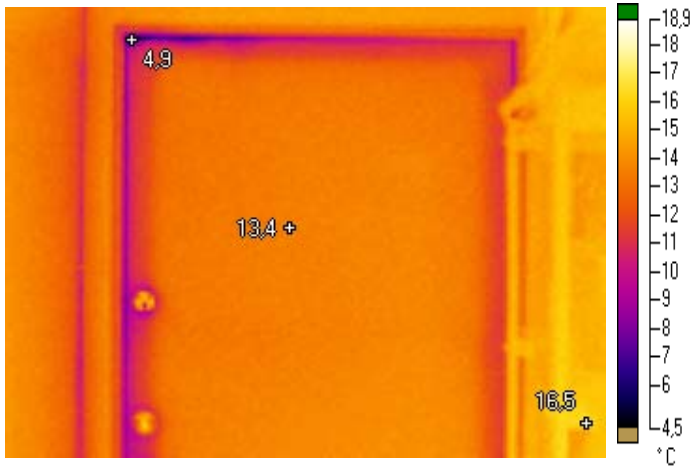




Termograferingsrapport

Brf Margretelund



TYP1_DÖRR_HUVUDINGÅNG.is2

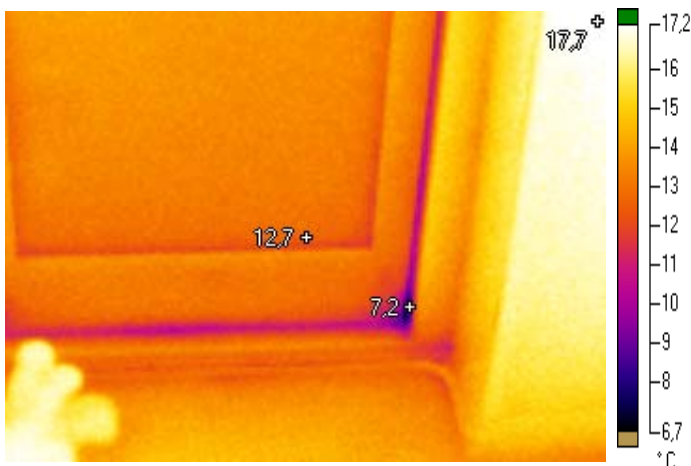
Bild för synligt ljus

2010-02-25 15:38:11

KÖLDBRYGGA MELLAN DÖRR OCH VÄGG.
TÄTNINGAR I DÖRR BÖR SES ÖVER.
DÖRR ÄR KALLARE ÄN ANDRA DÖRRAR I SAMMA
BRF.

Markörer

Etikett	Temperatur	Strålningstal	Bakgrund
Het	16,5 ° C	0,95	19,0 ° C
Kall	4,9 ° C	0,95	19,0 ° C
P0	13,4 ° C	0,95	19,0 ° C



TYP1_DÖRR_ALTAN.is2

Bild för synligt ljus

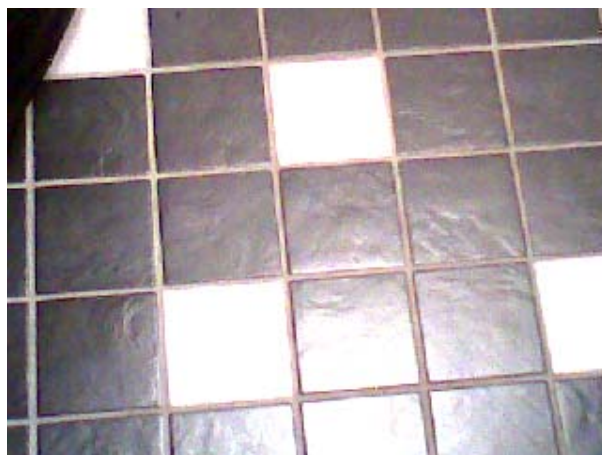
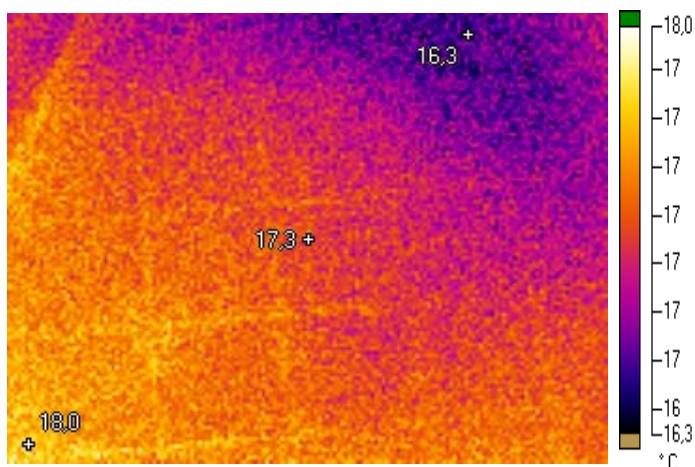
2010-03-18 09:06:35

Markörer

Etikett	Temperatur	Strålningstal	Bakgrund
Mittpunkt	12,7 ° C	0,95	19,0 ° C
Het	17,7 ° C	0,95	19,0 ° C

Markörer

Etikett	Temperatur	Strålningsstal	Bakgrund
Kall	7,2 ° C	0,95	19,0 ° C



TYP1_WCGOLV.is2

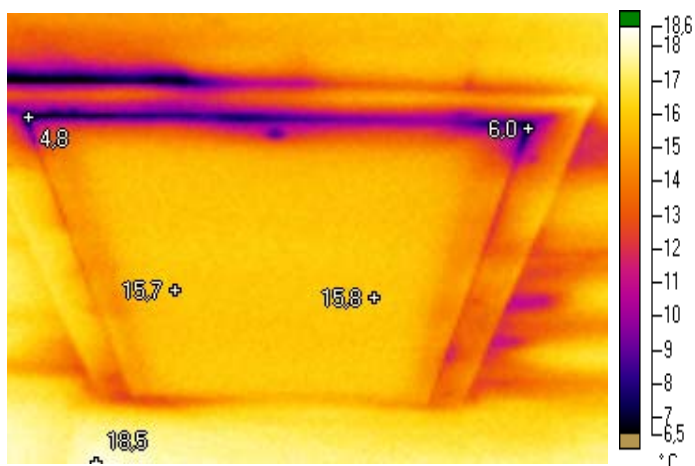
Bild för synligt ljus

2010-03-18 09:10:18

GOLVTEMPERATUR ÄR VARMARE ÄN MOTSVARANDE PÅ NEDERVÅNINGEN OCH SKILJER SIG INTE MARKANT FRÅN GOLVTEMPERATURER PÅ SAMMA VÅNINGSPÅN

Markörer

Etikett	Temperatur	Strålningsstal	Bakgrund
Mittpunkt	17,3 ° C	0,85	19,0 ° C
Het	18,0 ° C	0,85	19,0 ° C
Kall	16,3 ° C	0,85	19,0 ° C



TYP1_TAKLUCKA2.is2

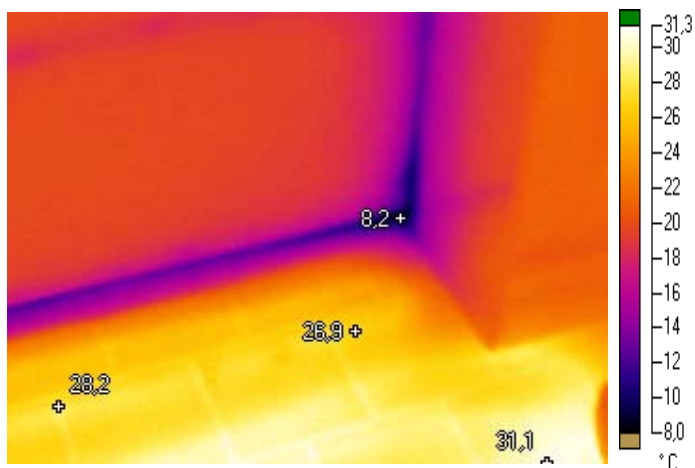
Bild för synligt ljus

2010-03-18 09:10:43

KONSTRUKTIONSBETINGADE KÖLDBRYGGOR. VÄRMELÄCKAGE VID TAKLUCKA. SE ÖVER TÄTNING PÅ BÅDA SIDOR AV KARM

Markörer

Etikett	Temperatur	Strålningsstal	Bakgrund
Het	18,5 ° C	0,95	19,0 ° C
Kall	4,8 ° C	0,95	19,0 ° C
P0	15,7 ° C	0,95	19,0 ° C
P1	15,8 ° C	0,95	19,0 ° C
P2	6,0 ° C	0,95	19,0 ° C



TYP3_DÖRR_INNIFRÅN.is2

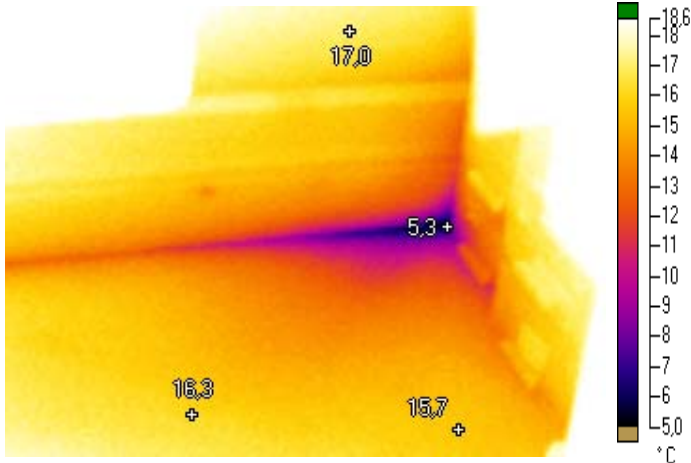
2010-03-18 09:28:03

KÖLDBRYGGA I HÖRN AV DÖRR I KOMBINATION MED GOLVVÄRME. SE ÖVER TÄTNING

Bild för synligt ljus

Markörer

Etikett	Temperatur	Strålningsstal	Bakgrund
Het	31,1 ° C	0,95	20,1 ° C
Kall	8,2 ° C	0,95	20,1 ° C
P0	28,2 ° C	0,95	20,1 ° C
P1	26,9 ° C	0,95	20,1 ° C



TYP3_VÄGG2.is2

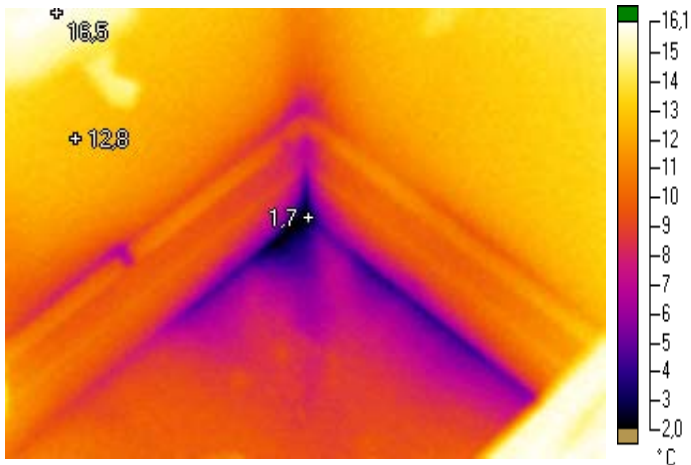
2010-03-18 09:32:58

KÖLDBRYGGA VID SPRINGA VID GOLVSOCKEL

Bild för synligt ljus

Markörer

Etikett	Temperatur	Strålningstal	Bakgrund
Kall	5,3 ° C	0,95	20,1 ° C
P0	17,0 ° C	0,95	20,1 ° C
P1	16,3 ° C	0,95	20,1 ° C
P2	15,7 ° C	0,95	20,1 ° C



TYP3_VÄGG.is2

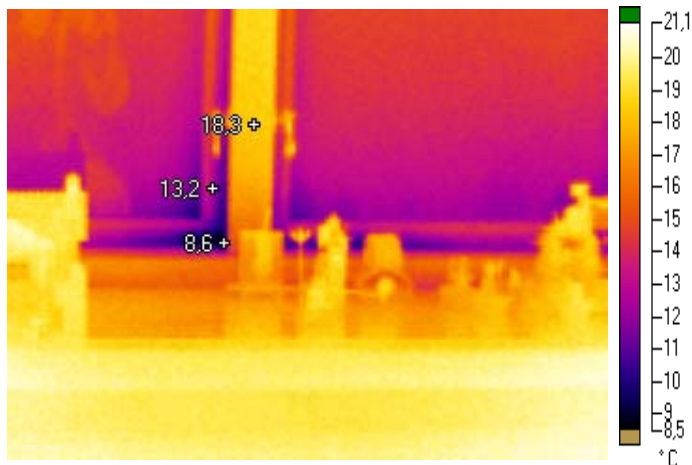
2010-03-18 09:34:43

KALLA YTSKICK OCH HÖRN I SOVRUM HUSTYP3.
TÄTARE HUS OCH BÄTTRE ISOLERING GER
VARMARE YTSKICKT. YTSKICKTEN I RUMMEN
PÅVERKAR DEN OPERATIVA TEMPERATUREN

Bild för synligt ljus

Markörer

Etikett	Temperatur	Strålningsstal	Bakgrund
Het	16,5 ° C	0,95	20,1 ° C
Kall	1,7 ° C	0,95	20,1 ° C
P0	12,8 ° C	0,95	20,1 ° C



TYP3_FÖNSTER_INIFRÅN2.is2

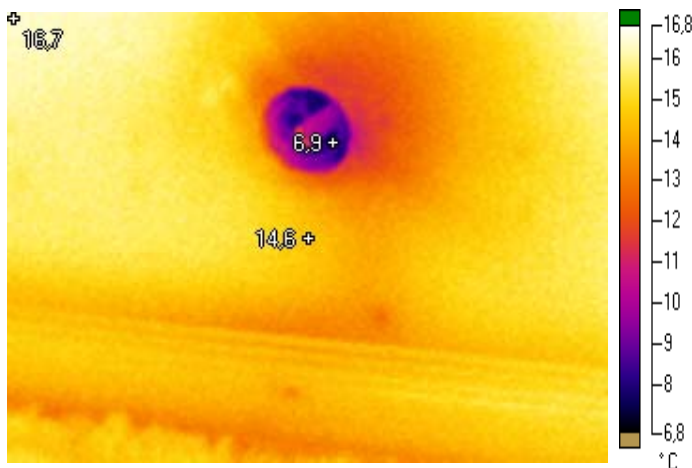
2010-03-18 09:42:06

KONSTRUKTIONSBETINGADE KÖLDBRYGGOR.

Bild för synligt ljus

Markörer

Etikett	Temperatur	Strålningsstal	Bakgrund
Kall	8,6 ° C	0,95	20,1 ° C
P0	18,3 ° C	0,95	20,1 ° C
P1	13,2 ° C	0,95	20,1 ° C



TYP3_VÄGGDETALJ.is2

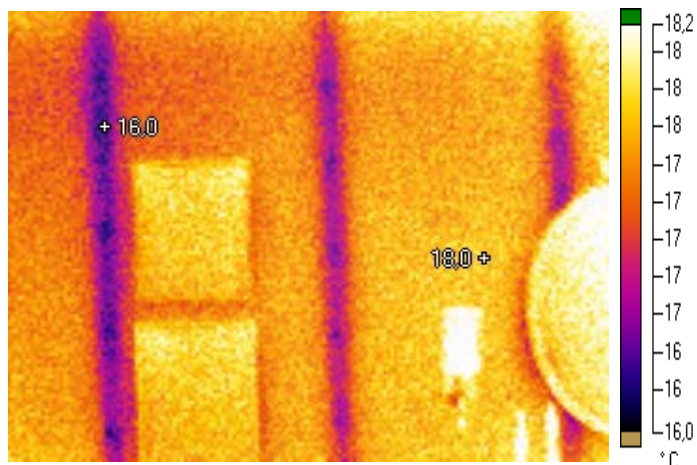
2010-03-18 09:56:34

KÖLDBRYGGA I VÄGGDETALJ

Bild för synligt ljus

Markörer

Etikett	Temperatur	Strålningsstal	Bakgrund
Mittpunkt	14,6 ° C	0,95	18,6 ° C
Het	16,7 ° C	0,95	18,6 ° C
Kall	6,9 ° C	0,95	18,6 ° C



TYP3_VÄGG3.is2

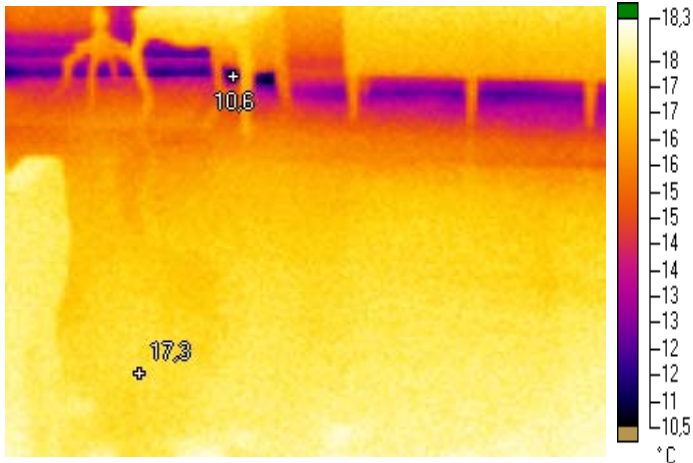
2010-03-18 09:59:00

KONSTRUKTIONSBETINGAD KÖLDBRYGGA VID
REGEL I VÄGG. ÅTGÄRDAS GENOM
TILLÄGGSISOLERING. MISSFÄRGNING AV VÄGG
SKULLE KUNNA VARA SOTPARTIKLAR FRÅN KAMMIN
ELLER VÄRMELJUS SOM KONDENSERAT PÅ DEN
KALLA YTAN.

Bild för synligt ljus

Markörer

Etikett	Temperatur	Strålningsstal	Bakgrund
Kall	16,0 ° C	0,95	18,6 ° C
P0	18,0 ° C	0,95	18,6 ° C



TYP3_GOLV2.is2

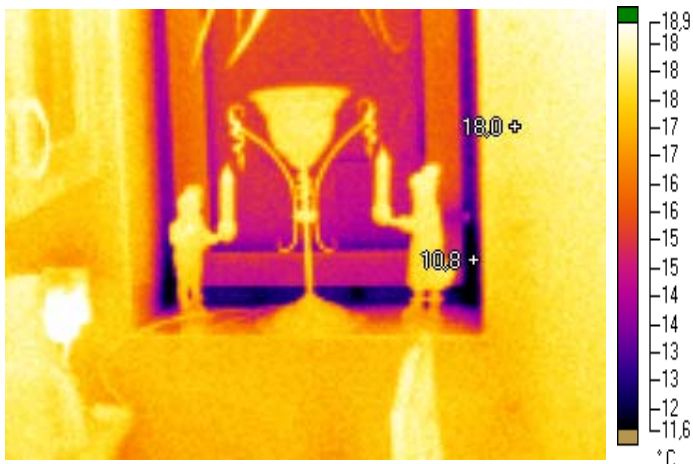
2010-03-18 09:59:34

KÖLDBRYGGOR I TRÖSKEL TILL DÖRR OCH DÄR
GOLV MÖTER VÄGG.

Bild för synligt ljus

Markörer

Etikett	Temperatur	Strålningstal	Bakgrund
Kall	10,6 ° C	0,95	18,6 ° C
P0	17,3 ° C	0,95	18,6 ° C



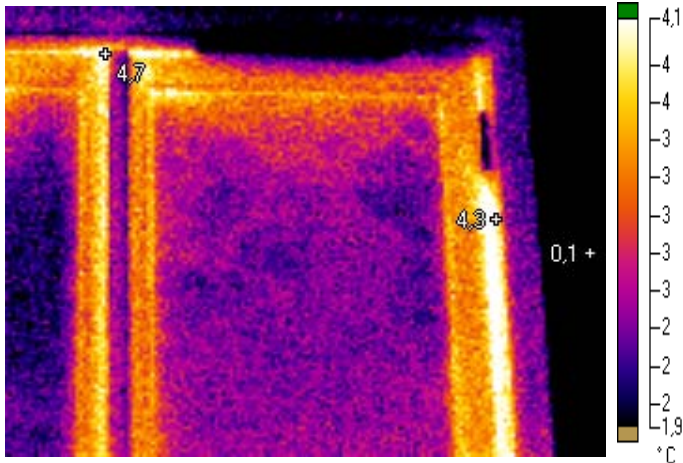
TYP3_FÖNSTER_INIFRÅN.is2

2010-03-18 10:00:05

Bild för synligt ljus

Markörer

Etikett	Temperatur	Strålningstal	Bakgrund
Kall	10,8 ° C	0,95	18,6 ° C
P0	18,0 ° C	0,95	18,6 ° C



TYP3_FÖNSTER_UTIFRÅN.is2

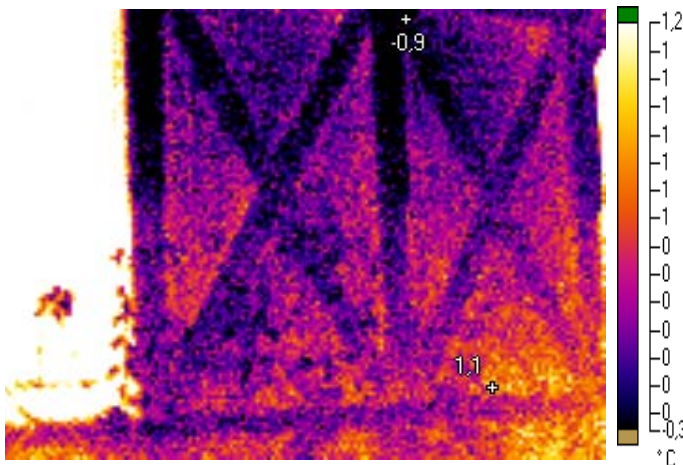
Bild för synligt ljus

2010-03-18 10:10:51

KÖLDBRYGGOR DÄR FÖNSTER MÖTER FÖNSTERKARM. SE ÖVER TÄTNING. FÖNSTERGLASETS TEMPERATUR AVVIKER FRÅN VERKLIG TEMPERATUR DÅ EMISSIVITETSTALET AVSER MÅLADE YTOR.

Markörer

Etikett	Temperatur	Strålningsstal	Bakgrund
Kall	0,1 ° C	0,95	-2,0 ° C
P0	4,3 ° C	0,95	-2,0 ° C
P1	4,7 ° C	0,95	-2,0 ° C



TYP3_FASAD.is2

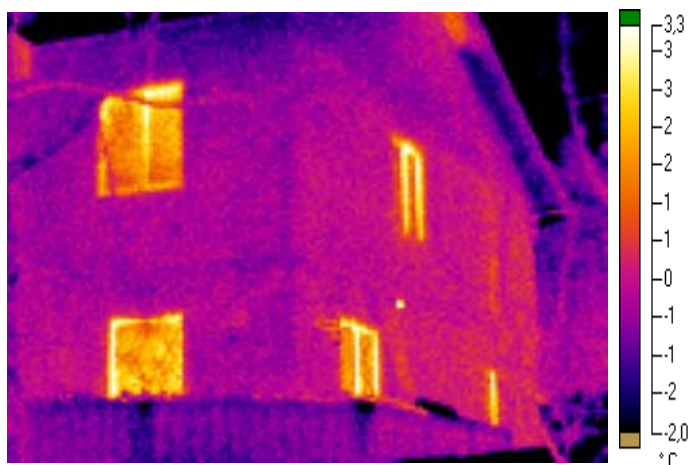
Bild för synligt ljus

2010-03-18 10:11:16

INGA TYDLIGA KÖLDBRYGGOR KAN PÅVISAS PÅ FASADENS UTSIDA

Markörer

Etikett	Temperatur	Strålningsstal	Bakgrund
Kall	-0,9 ° C	0,95	-2,0 ° C
P0	1,1 ° C	0,95	-2,0 ° C

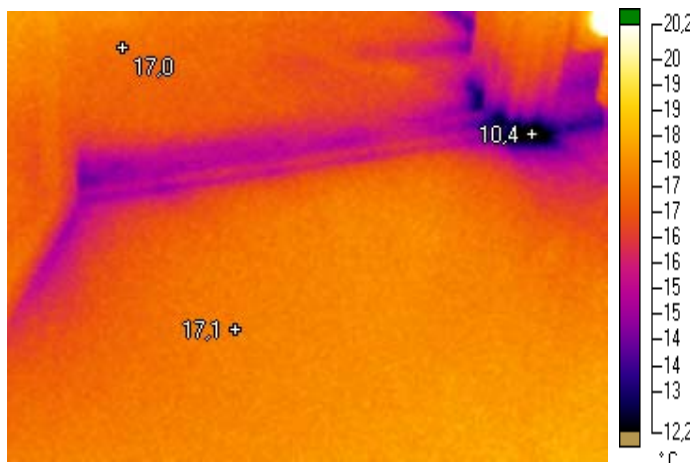


TYP1_FASAD.is2

2010-03-18 10:19:35

INGA TYDLIGA KÖLDBRYGGOR KAN PÅVISAS PÅ FASADENS UTSIDA

Bild för synligt ljus



TYP4_GOLV.is2

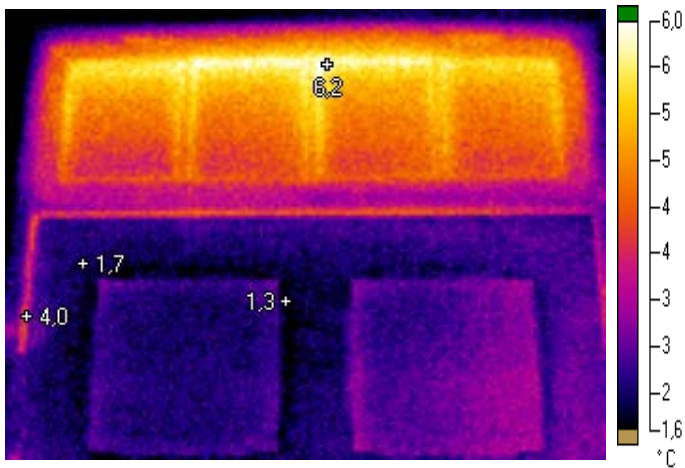
2010-03-18 10:30:40

KÖLDBRYGGA VID TRÖSKEL TILL INNERDÖRR

Bild för synligt ljus

Markörer

Etikett	Temperatur	Strålningsstal	Bakgrund
Kall	10,4 ° C	0,95	18,6 ° C
P0	17,1 ° C	0,95	18,6 ° C
P1	17,0 ° C	0,95	18,6 ° C



TYP2_DÖRR_HUVUDINGÅNG_UTIFRÅN.is2

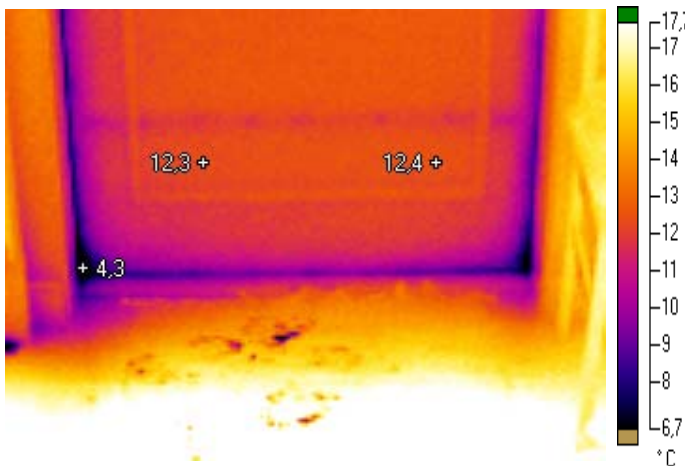
Bild för synligt ljus

2010-03-18 10:35:08

KONSTRUKTIONSBETINGAD KÖLDBRYGGA.
VÄRMELÄCKAGE KAN FÖREBYGGAS GENOM ATT
INSTALLERA ISOLERRUTA.

Markörer

Etikett	Temperatur	Strålningstal	Bakgrund
Het	6,2 ° C	0,95	-2,0 ° C
P0	1,7 ° C	0,95	-2,0 ° C
P1	1,3 ° C	0,95	-2,0 ° C
P2	4,0 ° C	0,95	-2,0 ° C



TYP2_DÖRR_HUVUDINGÅNG.is2

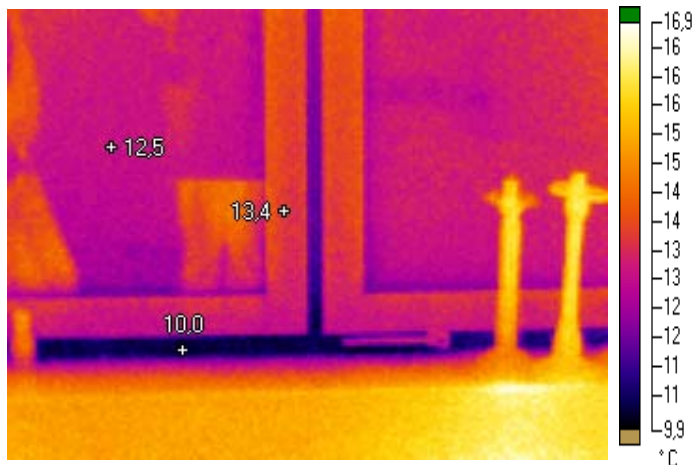
Bild för synligt ljus

2010-03-18 10:42:54

KÖLDBRYGGA I SKARV MELLAN DÖRR OCH VÄGG.
TÄTNINGAR I DÖRR BÖR SES ÖVER

Markörer

Etikett	Temperatur	Strålningsstal	Bakgrund
Kall	4,3 ° C	0,95	19,5 ° C
P0	12,3 ° C	0,95	19,5 ° C
P1	12,4 ° C	0,95	19,5 ° C



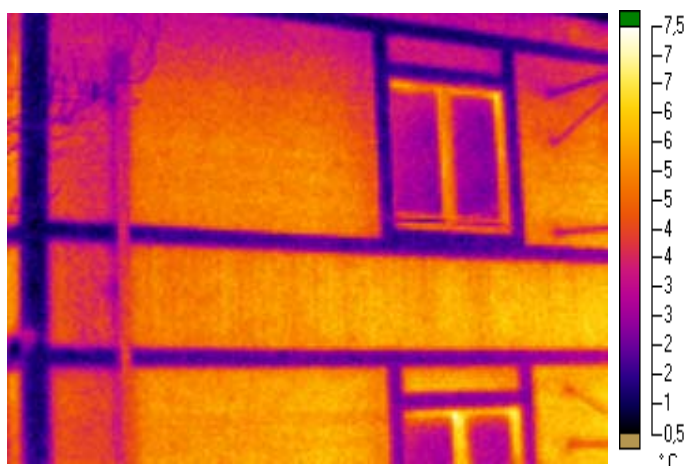
TYP2_FÖNSTER.is2

2010-03-18 10:43:44

Bild för synligt ljus

Markörer

Etikett	Temperatur	Strålningsstal	Bakgrund
Kall	10,0 ° C	0,95	19,5 ° C
P0	13,4 ° C	0,95	19,5 ° C
P1	12,5 ° C	0,95	19,5 ° C

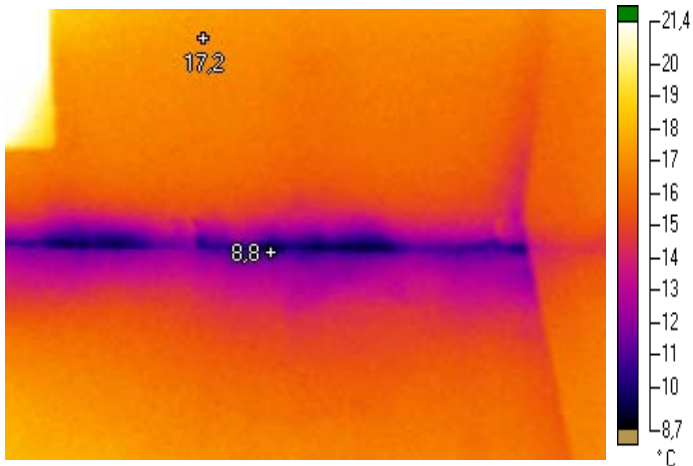


TYP4_FASAD.is2

2010-03-18 10:49:59

Isoleringen i fasaden i de delar som undersökts är homogen

Bild för synligt ljus



TYP4_GOLV_SPRINGA.is2

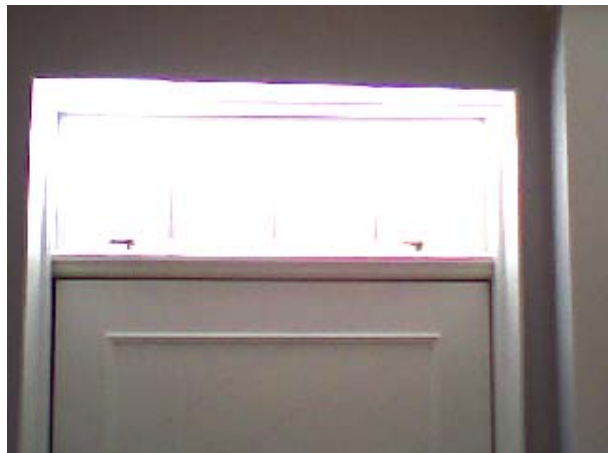
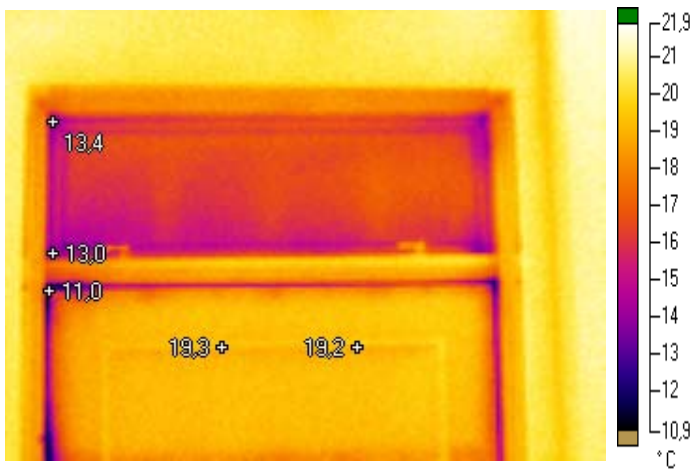
Bild för synligt ljus

2010-03-18 10:55:23

Värmeläckage vid golv

Markörer

Etikett	Temperatur	Strålningstal	Bakgrund
Kall	8,8 ° C	0,95	22,0 ° C
P0	17,2 ° C	0,95	22,0 ° C



TYP4_DÖRR.is2

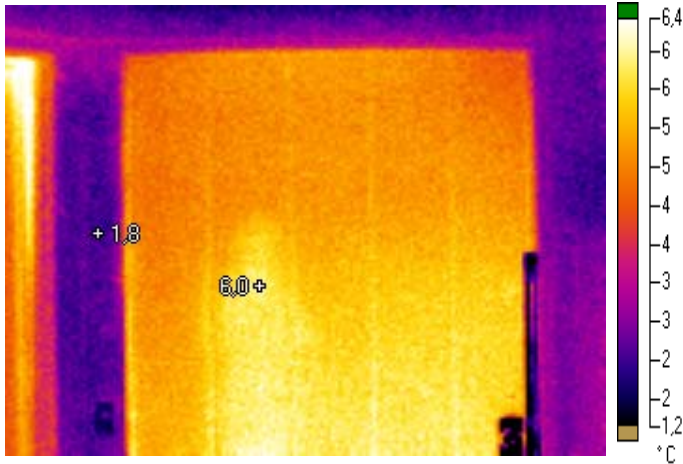
Bild för synligt ljus

2010-03-18 10:56:13

Se över tätning vid dörr

Markörer

Etikett	Temperatur	Strålningstal	Bakgrund
Kall	11,0 ° C	0,95	19,0 ° C
P0	19,3 ° C	0,95	19,0 ° C
P1	19,2 ° C	0,95	19,0 ° C
P2	13,4 ° C	0,95	19,0 ° C
P3	13,0 ° C	0,95	19,0 ° C



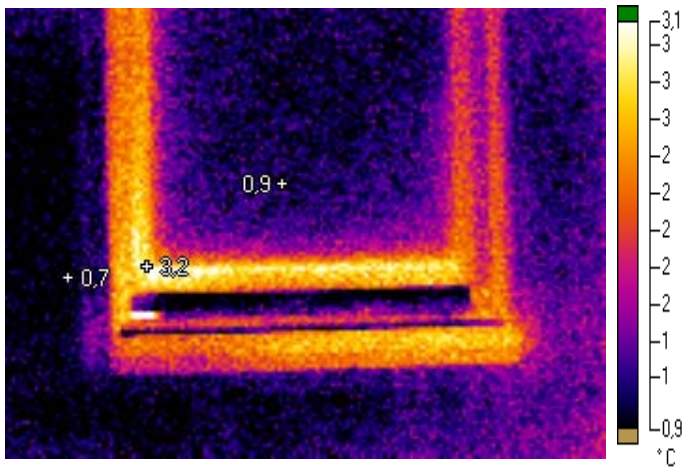
**TYP1_DÖRR_HUVUDINGÅNG_UTIFRÅN.
is2**

Bild för synligt ljus

2010-03-18 11:11:05

Markörer

Etikett	Temperatur	Strålningstal	Bakgrund
P0	1,8 ° C	0,95	-2,0 ° C
P1	6,0 ° C	0,95	-2,0 ° C



TYP1_FÖNSTER_ÄLDRE.is2

Bild för synligt ljus

2010-03-18 11:12:12

KÖLDBRYGGA MELLAN FÖNSTER OCH FASAD. DOCK HAR TEX DÖRREN I FASTIGHETEN ETT VARMARE YTSKICKT.

Markörer

Etikett	Temperatur	Strålningstal	Bakgrund
P0	3,2 ° C	0,95	-2,0 ° C
P1	0,7 ° C	0,95	-2,0 ° C
P2	0,9 ° C	0,95	-2,0 ° C

